

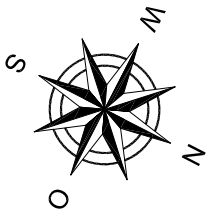
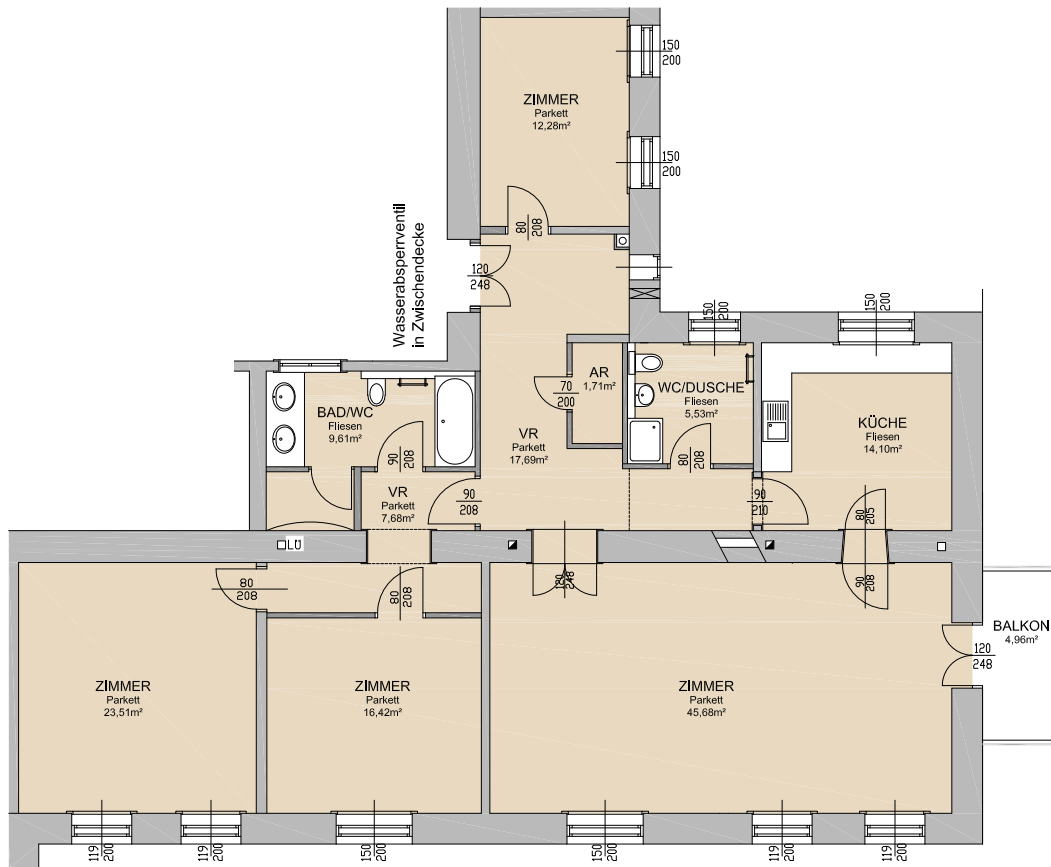
# Mariahilfer Straße 99, 1060 Wien

## 2.OG - Top 13

Nutzfläche: 154,21 m<sup>2</sup>

Balkon: 4,96 m<sup>2</sup>

Eigentümer: IG Immobilien Mariahilferstraße 99 GmbH



Die in den Plänen vorhandenen Abmessungen sind nicht für die Bestellung von Einbaumöbeln verwendbar - Naturmaße nehmen erforderlich! Änderungen vorbehalten! Die Einrichtung ist illustrativ dargestellt, Ausstattung lt. gültiger BAB.

LAGEPLAN - genordet

